

PERCHÉ RIUSO³?

RIUSO³ - Banco del riuso nella Pianura

rrappresenta un'opportunità per il territorio
 Coordinato da Fondazione Cogeme ets, con
 il supporto tecnico di Aprica - Gruppo AZA
 e della Cooperativa Sociale CAUTO,
 l'operatività del progetto
 è sostenuta dai volontari
 dell'associazione **RIUSO³**.
 L'attività è orientata alla
 generazione di benessere per
 la comunità proponendo un
 modello di economia di
 condivisione basato sulle
 relazioni, sulla reciprocità e
 sui legami sociali. Un valore
 che si amplifica al cubo:

ambientale, economico
 e **sociale.**



Partner tecnici



Comuni aderenti al progetto 2023-2024

Berlingo
 Lograto (sede)
 Maclodio

www.versounaeconomicacircolare.it
 apertura: venerdì 15.00-18.00 - sabato 9.00-12.00
 info@versounaeconomicacircolare.it
 associazionebancoriuso3@gmail.com
 via A. Fratti, 4 - Lograto (Bs)

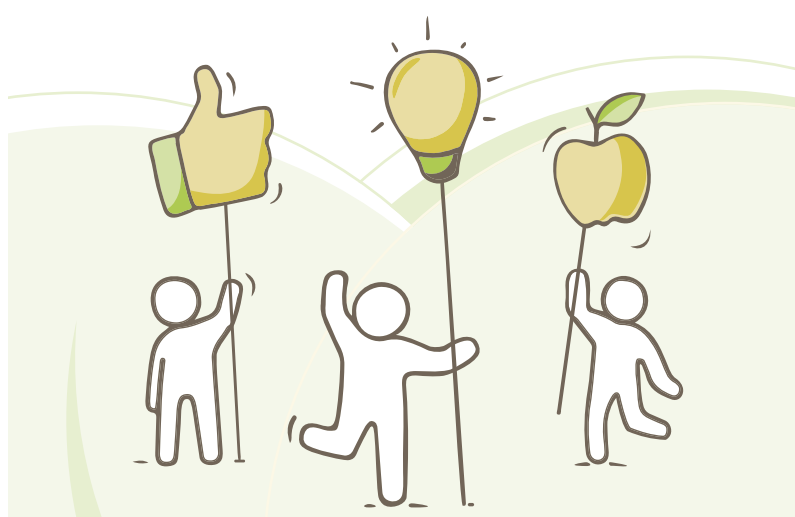


COS'È IL RIUSO³?

RIUSO³ - Banco del riuso nella

Pianura è sia un luogo fisico, dove
 hai la possibilità di rimettere
 in circolo cibo e beni che non utilizzi
 più in cambio di ciò di cui potresti
 aver bisogno per soddisfare nuove
 esigenze, ma anche un sistema di
 relazioni sociali.

DRONE



Costituita dalle realtà Fondazione Cogeme ets,
 Cooperativa Sociale CAUTO e Fondazione Castello di Pademello,
 l'associazione RIUSO³ non ha scopo di lucro e svolge attività di promozione
 e utilità sociale a supporto del Banco del riuso

COME FUNZIONA?

Tutto ciò che metti a disposizione del **RIUSO³ - Banco del riuso nella Pianura** assume un valore in **FIL** (Felicità Interna Lorda), unità che serve a "misurare" in modo equo ciò che viene scambiato.

Ogni scambio viene monitorato da **RIUSO³** tramite una piattaforma informatica dedicata, su cui vengono registrati i movimenti di **FIL**.

Puoi verificare il tuo saldo seguendo le indicazioni sul sito:

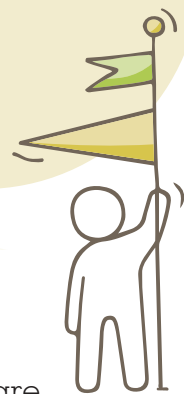
www.versounaeconomiaacircolare.it.

Le attività del **RIUSO³** sono coordinate da un Facilitatore, in veste di responsabile del Banco.



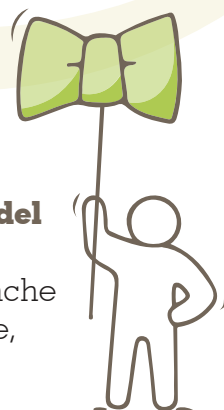
CHI PUÒ PARTECIPARE?

- ✓ Al **RIUSO³ - Banco del riuso nella Pianura** possono partecipare le Associazioni del Territorio e i Servizi Sociali dei Comuni della rete attraverso una CARD da ritirare presso il Banco.
- ✓ Al **RIUSO³ - Banco del riuso nella Pianura** possono partecipare tutti i privati cittadini, registrandosi come utenti presso la sede del Banco.



COSA SI SCAMBIA?

All'interno del **RIUSO³ - Banco del riuso nella Pianura** è possibile scambiare oggetti e beni, ma anche tempo, attrezzature, competenze, spazi, servizi e tanto altro.



= 50 km
per un passaggio in auto

= 1 PAIO di scarpe

= 5 Kg di cibo

BISOGNI DIVERSI



RISPOSTE SOLIDALI



RELAZIONI VERE



FIL
= Felicità Interna Lorda