

**RIUSO<sup>3</sup> - Banco del riuso in Franciacorta** rappresenta un'opportunità per il territorio! Coordinato da Fondazione Cogeme ets, con il supporto tecnico di Aprica - Gruppo AZA e della Cooperativa Sociale CAUTO, l'operatività del progetto è sostenuta dai volontari dell'associazione **RIUSO<sup>3</sup>**. L'attività è orientata alla generazione di benessere per la comunità proponendo un modello di economia di condivisione basato sulle relazioni, sulla reciprocità e sui legami sociali. Un valore che si amplifica al cubo: **ambientale, economico e sociale**.

## PERCHÉ RIUSO<sup>3</sup>?



Partner tecnici



### Comuni aderenti al progetto 2025-2027

Castegnato  
 Castrezzato  
 Cazzago San Martino  
 Cologne  
 Paderno Franciacorta  
 Passirano  
 Rovato (sede)

[www.versounaeconomiccircolare.it](http://www.versounaeconomiccircolare.it)

telefono 030.7240116

apertura: mercoledì 15.00-18.00 - sabato 9.00-12.00

[info@versounaeconomiccircolare.it](mailto:info@versounaeconomiccircolare.it)

[associazionebancoriuso3@gmail.com](mailto:associazionebancoriuso3@gmail.com)

via XXV Aprile, 146 - Rovato (Bs)



**RIUSO<sup>3</sup> - Banco del riuso in Franciacorta** è sia un luogo fisico, dove hai la possibilità di rimettere in circolo beni che non utilizzati più in cambio di ciò di cui potresti aver bisogno per soddisfare nuove esigenze, ma anche un sistema di relazioni sociali.

## COS'È IL RIUSO<sup>3</sup>?

DRONE



Costituita dalle realtà Fondazione Cogeme ets, Cooperativa Sociale CAUTO e Fondazione Castello di Pademello, l'associazione RIUSO<sup>3</sup> non ha scopo di lucro e svolge attività di promozione e utilità sociale a supporto del Banco del riuso

## COME FUNZIONA?

Tutto ciò che metti a disposizione del **RIUSO<sup>3</sup> - Banco del riuso in Franciacorta** assume un valore in **FIL** (Felicità Interna Lorda), unità che serve a "misurare" in modo equo ciò che viene scambiato.

Ogni scambio viene monitorato da **RIUSO<sup>3</sup>** tramite una piattaforma informatica dedicata, su cui vengono registrati i movimenti di **FIL**.

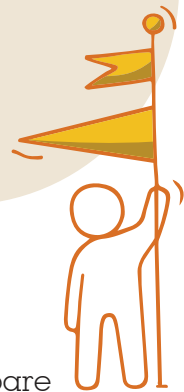
Puoi verificare il tuo saldo seguendo le indicazioni sul sito:

[www.versounaeconomia circolare.it](http://www.versounaeconomia circolare.it).



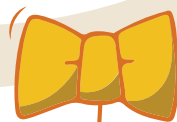
## CHI PUÒ PARTECIPARE?

- ✓ Al **RIUSO<sup>3</sup> - Banco del riuso in Franciacorta** possono partecipare le Associazioni del Territorio e i Servizi Sociali dei Comuni della rete attraverso una CARD da ritirare presso il Banco.
- ✓ Al **RIUSO<sup>3</sup> - Banco del riuso in Franciacorta** possono partecipare tutti i privati cittadini, registrandosi come utenti presso la sede del Banco.



## COSA SI SCAMBIA?

All'interno del **RIUSO<sup>3</sup> - Banco del riuso in Franciacorta** è possibile scambiare oggetti e beni, ma anche tempo, attrezzature, competenze, spazi, servizi e tanto altro.



50  
km



per un passaggio  
in auto



1 PAIO  
di scarpe



1 BICI  
da bambino



BISOGNI  
DIVERSI



RISPOSTE  
SOLIDALI



RELAZIONI  
VERE



=  
Felicità  
Interna  
Lorda